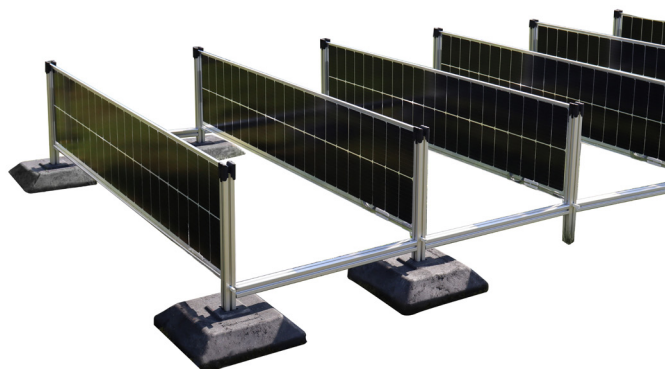


OPTIGRÜN SOLAR SOLon

Fotovoltaïsche module met montagesysteem

Geballast systeem voor de verticale installatie van bifacial fotovoltaïsche modules op groendaken. Bestaande uit fotovoltaïsche modules, montageframe en ballastvoeten.



Moduletechnologie	Bifacial/TOPCon/dubbel glas
Afmetingen module	2011 x 415 x 7,5 mm
Gewicht module	14 kg
Vermogen per paneel	160 Wp
Oppervlaktevermogen	100 Wp/m ²
Materiaal montageframe	Aluminium
Materiaal ballastvoet	Gerecycled kunststof
Afmetingen ballastvoet	400 x 400 x 100 mm
Gewicht ballastvoet	12 kg
Systeemgewicht	12 - 22 kg/m ² exclusief groendaksysteem
Systeemhoogte	62 cm vanaf bovenkant substraat
Hoeveelheid/leveringseenheid	Conform bestelling
Verpakkingsmaat	Conform bestelling
Leveringsgewicht	Conform bestelling

Toepassing

- Voor de installatie van solargroendaken met verticaal geïnstalleerde, bifaciale fotovoltaïsche modules
- Kan achteraf worden geïnstalleerd op bestaande groendaken

Bijzondere eigenschappen

- PV-modules met de nieuwste technologie: TOPCon-zonnecellen in dubbel glas, bestand tegen gedeeltelijke schaduw en met hagelbescherming
- Gecertificeerd volgens IEC 61215, IEC 61730, IEC 61701, IEC TS 62804 (kwaliteit- en veiligheidseisen voor zonnepanelen)
- Hoge elektriciteitsopbrengst
- Relatief weinig ballastgewicht nodig
- Geschikt voor dakoppervlakken tot 5° helling
- Geschikt voor retentiedaken met 0° afschot
- Geïntegreerde kabelgeleiding

Bij de bovengenoemde gegevens gaat het om richtwaarden die onder laboratoriumomstandigheden werden verkregen. De waarden zijn onderhevig aan een bepaalde productietolerantie. De gegevens in deze productinformatie voldoen aan de technische kennis van Optigrün ten tijde van de publicatie. Het blijft Optigrün voorbehouden om deze op een bepaald tijdstip volgens nieuwe kennis aan te vullen en te wijzigen, alsmede de genoemde eigenschappen te modificeren. Wij zijn niet aansprakelijk voor drukfouten.