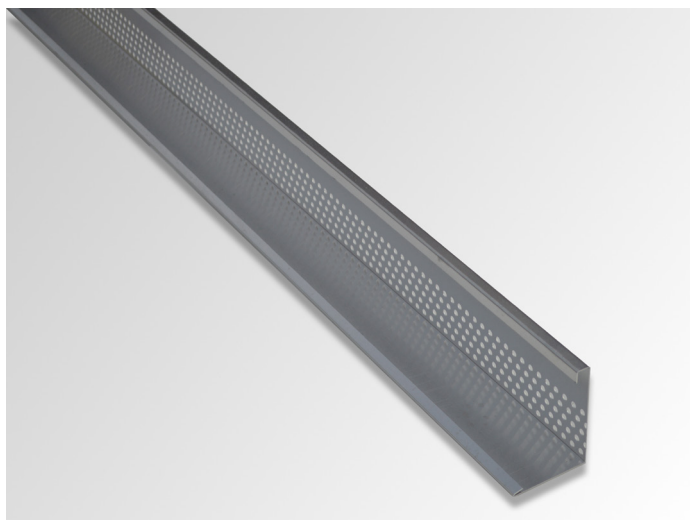


# OPTIGRÜN ZP A

## L-profiel

Hoogwaardig L-profiel om toe te passen tussen grind en substraat en/of halfverharding en/of niet intensief beloopbare verhardingen.



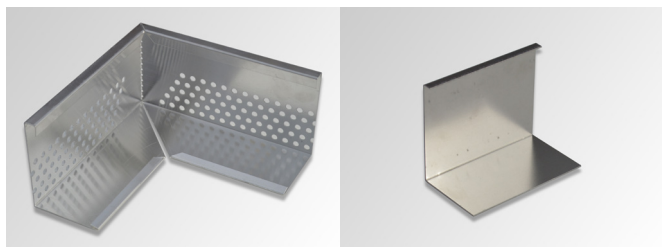
<b>Materiaal</b>	Aluminium
<b>Nominale dikte</b>	1,0 mm
<b>Perforatie</b>	6,0 mm
<b>Verlijmingperforatie</b>	Geen
<b>Kleur</b>	Blank aluminium
<b>Afmeting</b>	ZP 60A: h 60 x b 85 x l 2500 mm ZP 80A: h 80 x b 93 x l 2500 mm ZP 100A: h 100 x b 73 x l 2500 mm ZP 120A: h 120 x b 140 x l 2500 mm ZP 150A: h 150 x b 129 x l 2500 mm ZP 200A: h 200 x b 160 x l 2500 mm
<b>Toebehoren</b>	Verbinding voor hoekelementen voor lengtestoten voor de vorming van een binnen-/buitenhoek van 90°-180°
<b>Hoeveelheid/leveringseenheid</b>	Per stuk in lengtes van 2500 mm
<b>Leveringsvorm</b>	Conform bestelling als pakketverzending, of op speciale pallet.
<b>Verpakkingsmaat</b>	conform de omvang van de bestelling
<b>Leveringsgewicht</b>	ZP 60A: ca. 750 g/m ZP 80A: ca. 800 g/m ZP 100A: ca. 850 g/m ZP 120A: ca. 900 g/m ZP 150A: ca. 1.000 g/m ZP 200A: ca. 1.400 g/m

### Toepassing

- Als afscheiding tussen grind en substraat, verhardingen en/of halfverharding
- Niet verkleefbaar aan dakvlak
- Niet geschikt voor hellende daken met meer dan 5 graden dakhelling.

### Bijzondere eigenschappen

- Glad oppervlak
- Belasting behouden
- Vierzijdig gekant
- Waterdoorlaatbaarheid met perforatie van  $\varnothing$  6 mm in verticaal vlak.



Bij de bovengenoemde gegevens gaat het om richtwaarden die onder laboratoriumomstandigheden werden verkregen. De waarden zijn onderhevig aan een bepaalde productietolerantie. De gegevens in deze productinformatie voldoen aan de technische kennis van Optigrün ten tijde van de publicatie. Het blijft Optigrün voorbehouden om deze op een bepaald tijdstip volgens nieuwe kennis aan te vullen en te wijzigen, alsmede de genoemde eigenschappen te modificeren. Wij zijn niet aansprakelijk voor drukfouten.